



gemeinde-
informa-
tionsblatt

foglio
informativo
del comune

lana

06 2020

gemeinde.lana.bz.it

comune.lana.bz.it

SONDERAUSGABE
EDIZIONE SPECIALE

VORWORT /PREFAZIONE



Liebe Mitbürgerinnen und Mitbürger,

unser schönes Dorf liegt uns allen sehr am Herzen. Das haben die Aktionen rund um UNSER LANA – LANA NOSTRA gezeigt. Lana ist ein großes Einkaufszentrum, das man nicht verlassen muss. Es bietet ein breites Shopping-Erlebnis. Mehr als 90% aller Dinge die wir konsumieren, können wir in Lana erwerben.

Lokal einkaufen bedeutet lokale Arbeitsplätze sichern. Wir alle gehören zum Wirtschaftskreislauf Lana, egal ob wir hier wohnen, unsere Freizeit verbringen, unsern Arbeitsplatz haben oder hier her kommen um Freunde zu treffen. Wir schaffen mit einem lokalen Konsum einen Mehrwert für die ganze Dorfgemeinschaft. Wir als Gemeindeverwaltung können dadurch zum Beispiel die lokalen Vereine unterstützen, deren Mitglieder Lananerinnen und Lananer wiederum Sie und ich sind.

Eine aktive und lebenswerte Dorfgemeinschaft wirkt anziehend auf Menschen aus der Umgebung. Ein sauberes und gepflegtes Dorf gefällt uns, gefällt unseren Besuchern. Dies ist aber nur möglich, wenn wir mit unserem lokalen Konsum einen Mehrwert für unsere Gemeinschaft schaffen und unsere Kaufkraft im Dorf bleibt.

Care Concittadine e cari Concittadini,

il nostro bel paese ci sta a cuore. Questo lo hanno dimostrato anche le azioni di UNSER LANA – LANA NOSTRA. Lana è un centro dalle molteplici attività commerciali che non va abbandonato. Offre molta possibilità di shopping. Più del 90% di tutte le cose che consumiamo possono essere acquistate a Lana.

Comprare locale significa garantire posti di lavoro ai locali. Tutti noi facciamo parte del ciclo economico di Lana, indipendentemente se ci abitiamo, trascorriamo il nostro tempo libero, lavoriamo o veniamo per incontrare i nostri amici. Mediante il consumo locale creiamo valore aggiunto all'intera della comunità del paese. Noi, come amministrazione comunale, in tal modo ad esempio possiamo sostenere le associazioni locali, i cui membri sono di Lana, a sua volta Loro e io.

Una comunità di paese attiva e vivibile attira la gente dei dintorni. Un paese pulito e curato piace a noi e ai nostri ospiti. Questo però è possibile solo se consumando, localmente, creiamo il valore aggiunto per la nostra comunità e se il potere d'acquisto rimane nel nostro paese.

Harald Stauder
Bürgermeister / Sindaco

INHALTE / CONTENUTI

- 04 LANA LOCAL
- 05 BETRIEBE / AZIENDE
- 06 ARBEITSPLÄTZE / POSTI DI LAVORO
- 07 MOBILITÄT / MOBILITÀ
- 08 UNSER LANA / LANA NOSTRA
- 09 LEBENSQUALITÄT DURCH VIELFALT
/ QUALITÀ DI VITA E DIVERSITÀ
- 10 WERTSCHÄTZUNG / APPREZZAMENTO
- 11 ZUSAMMENHALT / COESIONE

Impressum / Note legali

Herausgeber: Marktgemeinde Lana mit der Arbeitsgruppe „Wirtschaftskreislauf Lana“, Juni 2020, Druck: Lanarepro

Bildquellen: Gemeinde Lana, visitlana.com - Benjamin Pfitscher - Patrick Schwienbacher - Maria Gapp, Sophie Brandis, Walter Wiedenhofer

Grafik und Layout: GruberDruck

Editore: Comune di Lana con il gruppo di lavoro „Ciclo economico Lana“, giugno 2020, Tipografia: Lanarepro

Grafica e layout: GruberDruck

UNSER LANA – LANA NOSTRA



Mit der Kampagne UNSER LANA – LANA NOSTRA ist es mir wichtig, unser Wir-Gefühl zu stärken, um nachhaltige und lokale Kreisläufe noch mehr zu festigen und Lanas Vielfalt und Kaufkraft im Ort zu (er)halten – schließlich hat Lana so gut wie alles zu bieten.

Die verschiedenen Aktionen von UNSER LANA – LANA NOSTRA sind Ergebnisse der Arbeitsgruppe „Wirtschaftskreislauf Lana“, mit Vertretern aus Handel, Handwerk, Industrie, Landwirtschaft sowie Tourismus zusammen mit uns als Gemeinde.

Grafisches Wiedererkennungsmerkmal der Kampagne ist ein, in seiner Botschaft variabler, Sticker (siehe Seite 5). Dieses **Gemeindeinformationsblatt** ist das Ergebnis unserer ersten Aktion und basiert auf den Antworten von rund 123 Betrieben, welche Ende April an unserer **Umfrage** teilgenommen haben. Danke dafür!

Bei unserer **Testimonial-Aktion** wurden bis Anfang Juni über verschiedenste Kommunikationskanäle, Meinungen zu rund 20 Fragen gesucht. Auch zu den daraus gewonnen Rückmeldungen gibt es bereits Ideen für weitere Aktionen.

Gerade in dieser Zeit sehen wir, wie sehr wir alle miteinander verbunden sind, wenn auch oft unbewusst und deshalb ist es mir ein großes Anliegen, Bewusstsein zu schaffen, dass wir mit jeder unserer Entscheidung etwas bewirken können.

/ Con la campagna UNSER LANA – LANA NOSTRA è importante per me imprimere il „nostro senso di NOI“ per rafforzare sempre più i cicli economici sostenibili e locali, mantenere la molteplicità dell'offerta e il potere d'acquisto nel paese - dopo tutto, Lana ha quasi tutto da offrire.

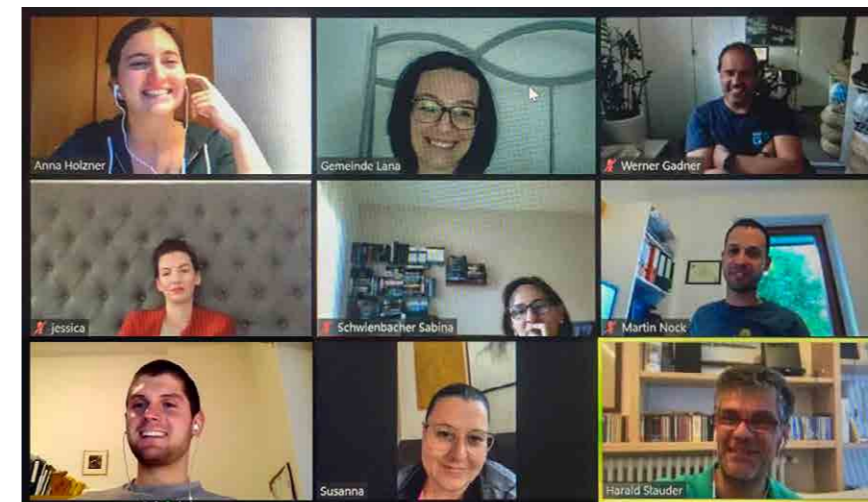
Le diverse azioni di „UNSER LANA - LANA NOSTRA“ sono il risultato del gruppo di lavoro „Ciclo economico Lana“, con rappresentanti del commercio, dell'artigianato, dell'industria, dell'agricoltura e del turismo insieme a noi dell'amministrazione comunale.

Simbolo grafico di riconoscimento della campagna, diverso a seconda del messaggio, è un adesivo (vedi pagina 5). Questo **foglio informativo del Comune** è il risultato della nostra prima campagna e si basa sulle risposte di circa 123 aziende che hanno partecipato al nostro **sondaggio** di fine aprile. Grazie per questo!

Attraverso i diversi canali di comunicazione, con la nostra **Azione Testimonial** terminata all'inizio di giugno, abbiamo cercato pareri proponendo 20 domande. Anche dal feedback sono scaturite idee per ulteriori azioni.

Soprattutto in questo momento vediamo quanto siamo tutti legati l'uno all'altro, anche se spesso inconsapevolmente, è quindi mio intento creare la consapevolezza che ogni nostra decisione possa fare la differenza.

Anna Holzner
Gemeindereferentin / Assessore comunale



Arbeitsgruppe / gruppo di lavoro: Anna Holzner, Vanessa Thurner, Werner Gadner, Jessica Schwienbacher, Sabina Schwienbacher, Martin Nock, Niklas Margesin, Susanna Valtiner, Harald Stauder

UNSER LANA – LANA NOSTRA

FÜR DEN WIRTSCHAFTLICHEN UND
SOZIALEN ZUSAMMENHALT IN **LANA**.
/PER LA COESIONE ECONOMICA
E SOCIALE A **LANA**.

LANA LOCAL



ZUSAMMEN KÖNNEN WIR ES SCHAFFEN,
DEN WIRTSCHAFTLICHEN UND SOZIALEN
ZUSAMMENHALT IN **LANA** ZU STÄRKEN.

BETRIEBE /AZIENDE

LANA =

LOKAL
ATTRAKTIV
NACHHALTIG
ABWECHSLUNGSREICH

Lanas Betriebe stellen eine außergewöhnliche Vielfalt dar.

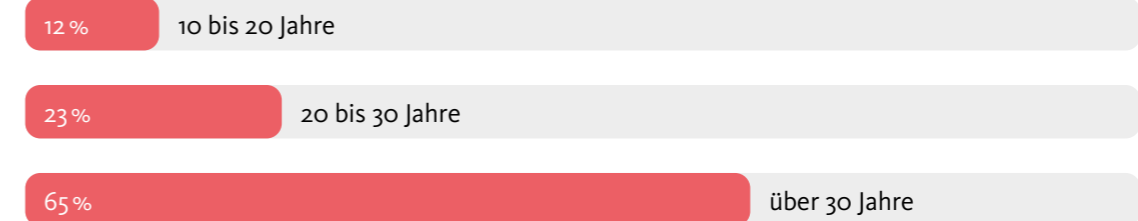
Wir finden in Lana beinahe alles was wir brauchen und das für fast 365 Tage im Jahr.

Diese Vielfalt macht u.a. Lana zu einem wichtigen Wirtschaftsstandort und gleichzeitig zu einem lebendigen Lebensraum.

GRÜNDE FÜR EIN ERFOLGREICHES UND LANGJÄHRIGES BETRIEBSBESTEHEN

- großteils **Familienbetriebe / Inhabergeführte Betriebe**: durch generationenübergreifende Zusammenarbeit sind Erfahrung und gleichzeitig Mut für Innovation vorhanden
- **individuelle Kundenbetreuung**: persönlicher Service und professionelle Beratung genießen einen hohen Stellenwert. Dies wird belohnt mit Kundentreue
- **hoher Qualitätsstandard**, aufgrund Erfahrung, Fachwissen und ständiger Weiterbildung der Inhaber und deren qualifizierten Mitarbeiter
- Beruf = **Berufung**; Liebe zum und am Beruf
- **Zuverlässigkeit**
- **Familienfreundlichkeit**

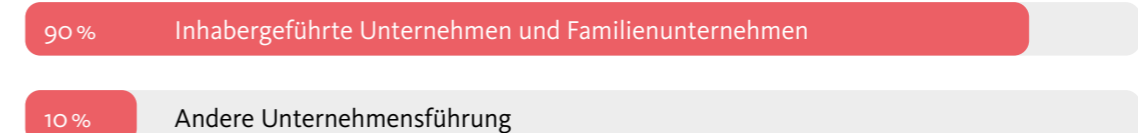
BETRIEBSBESTEHEN



BETRIEBSGRÖSSE



UNTERNEHMENSART





ARBEITSPLÄTZE /POSTI DI LAVORO

Il sondaggio tra le aziende ha dimostrato che in quasi ogni azienda lavora un cittadino di Lana.

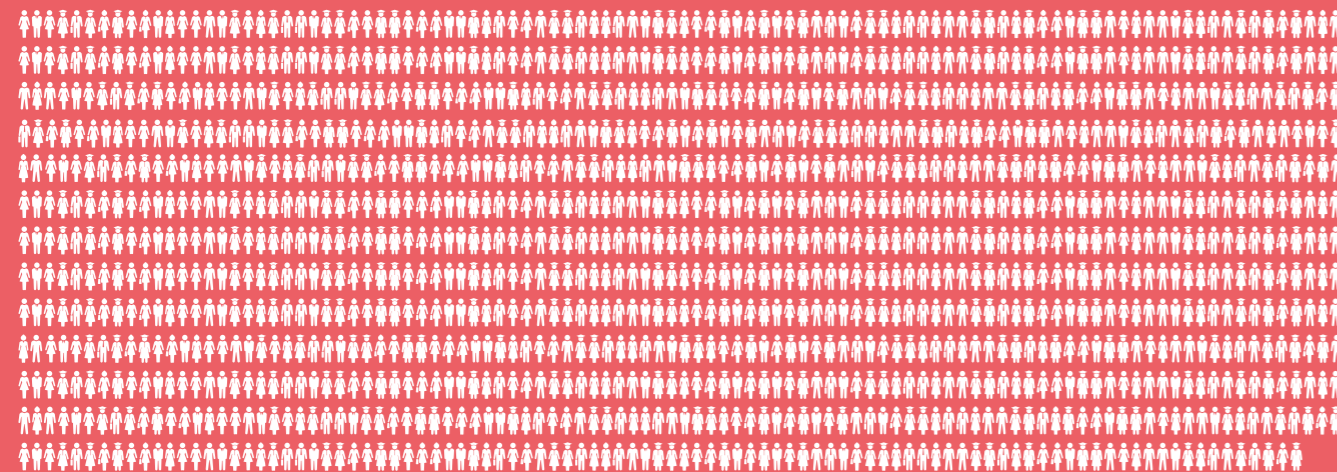
I posti di lavoro, dei nostri concittadini nel nostro paese, hanno effetti positivi sul nostro clima. Le distanze di lavoro sono brevi e il valore aggiunto rimane nel paese.

Supportare un'azienda locale assicura il posto di lavoro di circa 10 persone e garantisce o genera reddito fino a un massimo di 10 famiglie.

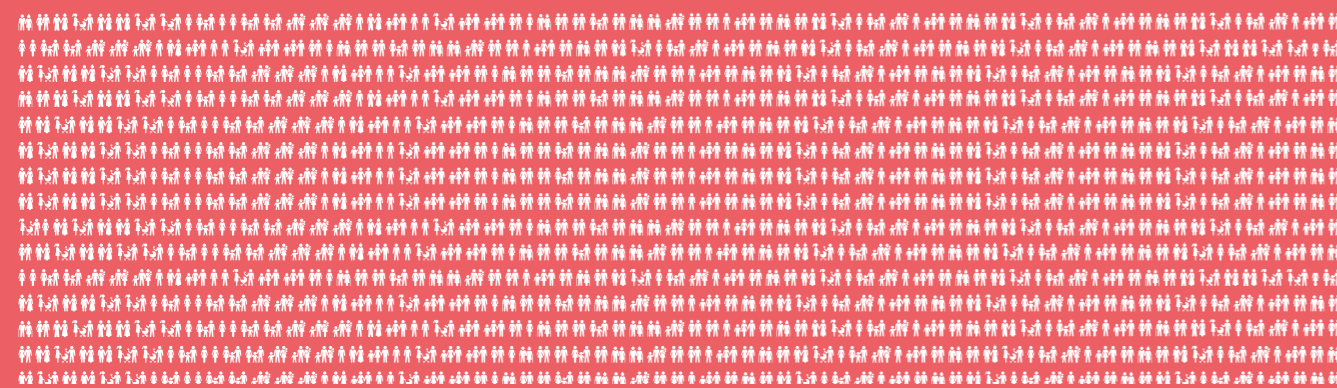
Valore aggiunto per il nostro paese lo creano anche i lavoratori che provengono dai dintorni, facendo la spesa, pranzando oppure con la pausa caffè.



123 AZIENDE (in media circa 10,5 dipendenti salariati per azienda)



123 Aziende generano **1300 POSTI DI LAVORO**



1.300 posti di lavoro generano reddito per **2990 PERSONE** (1.300 famiglie x 2,3 persone per famiglia)

QUESTI DATI SI RIFERISCONO ALLE 123 AZIENDE CHE HANNO PARTECIPATO AL SONDAGGIO.

LANA HA IN TOTALE CIRCA 1.300 AZIENDE ...

MOBILITÄT /MOBILITÀ

Der Corona-Lockdown im Frühling 2020 liegt hinter uns. Unser Mobilitätsverhalten wurde stark beeinflusst. Die Wiederaufnahme des sozialen Lebens im Sinne einer nachhaltigen Mobilität ist uns wichtig.

Haben auch Sie sich während des Corona-Lockdowns im Frühling 2020 in Ihrer Mobilität eingeschränkt gefühlt? Haben Sie gespürt wie weit Sie plötzlich zu Fuß ab zu Hause gekommen sind? Haben Sie neue Wege entdeckt? Haben Sie die schrittweise Erweiterung der Freizeitmobilität auf das Fahrrad in Ihrer Bewegung gespürt? Und wie ist es nun? Nehmen Sie nun öfters das Fahrrad? Gehen Sie öfters zu Fuß?

Verkehrszählungen haben ergeben, dass der Durchzugsverkehr aufgrund der Zufahrten aus dem Ultental und des Gampenpasses, einen geringen Anteil am Gesamtverkehrsaufkommen in Lana hat. **Dies bedeutet, dass der Lananer Verkehr vor allem hausgemacht ist.** Diesen hausgemachten Verkehr können wir selbst in platzsparende und nachhaltige Alternativen umwandeln. Kurze Wege mit dem Rad und zu Fuß zurückzulegen, bedeutet weniger Lärm, weniger Feinstaub und keine Autokolonne.

Die Gemeindeverwaltung setzt auf nachhaltige Mobilität. Aktionen zu Lana moves local sind geplant.

Alle Mitbürger sind dazu eingeladen, nachhaltig aktiv mobil zu sein, sowohl in der Freizeit als auch im Alltag.



Unzählige Kilometer Gehwege

Unsere Gehwege sind leicht erreichbar. Wir gehen vor die Haustür und sind **in wenigen Minuten im Grünen**. Ohne im Stau zu stehen, ohne Stress.



Ca. 900 Abstellmöglichkeiten für Fahrräder

Man kann es nicht oft genug sagen: Strecken mit dem Rad zurückzulegen ist am klimafreundlichsten und hält uns fit. **Meistens kommt man auch schneller voran.**



Ca. 1600 Autoparkplätze (50% davon frei)

Die mittlerweile 13.000 Einwohner und die vielen Betriebe sind mobil und das ist gut so. **Ein Auto braucht aber 7 Mal so viel Platz wie ein Fahrrad.**

UNSER LANA /LANA NOSTRA

„Lana ist vielfältig; verschiedene Bevölkerungsgruppen, verschiedene Ansichten, verschiedene Meinungen usw.“

13.000 Einwohnern gerecht zu werden, ist eine enorme Herausforderung. Um das friedliche Zusammenleben zu sichern, ist wichtig, dass wir uns mit Wertschätzung, Toleranz und gegenseitigem Respekt begegnen. Jeder Einzelne kann im Rahmen seiner Möglichkeiten zum Gemeinwohl beitragen.

Gerne steuern auch wir als Gemeindeverwaltung unseren Teil dazu bei.



WO BLEIBT DER RESPEKT?

Mülleimer ziehen Müll an – deshalb werden es, wenn, nur weniger Mülleimer im Ort.

Wenn jeder von uns, seinen eigenen Müll mit nach Hause nimmt bzw. bestenfalls weniger Müll produziert, trägt gleichzeitig jeder von uns zur Sauberkeit unserer Gemeinde bei!

MÜLL/SAUBERKEIT, VERKEHR ...

Wir wissen natürlich, dass es noch viel Verbesserungspotenzial gibt. Wir arbeiten daran!

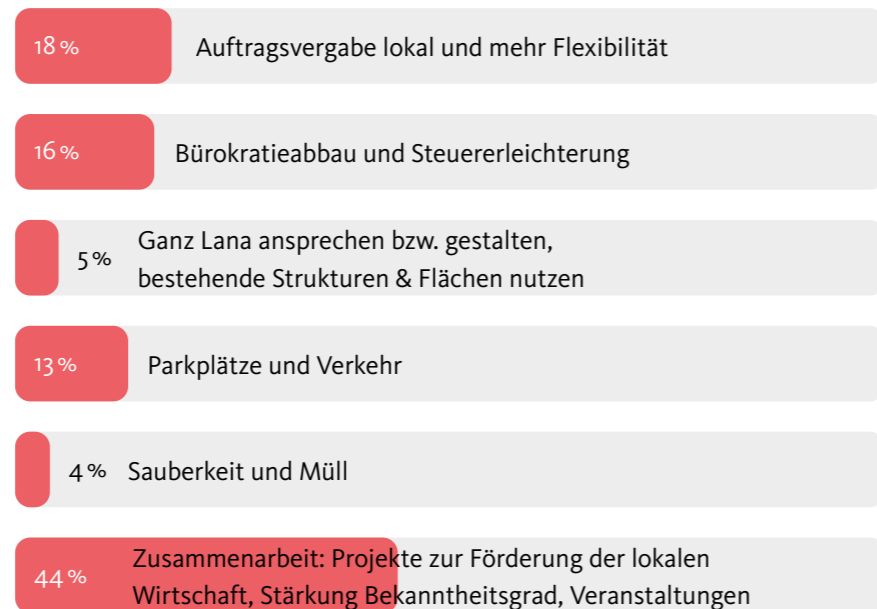
BÜROKRATIEABBAU, SICHERHEITSKONZEPT, AUSWEITUNG FREILUFTGALERIE, RECYCLINGHOF ...

Einiges in unserer Gemeinde funktioniert schon recht gut, aber noch nicht immer und nicht überall. Wir sind dabei!

Darauf sind wir stolz! Sachen die in Lana sehr gut funktionieren.

LOKALE AUFTRAGSVERGABE, WEIHNACHTSDEKO, BAUERNMARKT, VERKEHRSBERUHIGTES ZENTRUM, SPIELPLÄTZE, KULTURELLES ANGEBOT ...

WÜNSCHE AN DIE GEMEINDE



VERBESSERUNGSVORSCHLÄGE EINFACH SENDEN – MIT DER GEMEINDE-APP „GEM2GO“



LEBENSQUALITÄT DURCH VIELFALT /QUALITÀ DI VITA E DIVERSITÀ



ZITATE AUS DER UMFRAGE



Lana hat ein tolles Wohngebiet, ländliches Flair, viel Platz, tolle Einkaufsmöglichkeiten und eine gute Luft.



Lana ist ein wunderbarer Ort im Herzen des Burggrafenamtes.



Sehr hohe Lebensqualität, gut geführt und sehr familienfreundlich. Eine Vielfalt von bunten Betrieben.



Lana ist ein perfekter Standort, da es inmitten von gepflegten Obstwiesen zwischen Meran und Bozen liegt.



Lana hat tolle Märkte und Events, die Waalweg-Anbindung und das Vigiljoch als Naherholungsgebiet.

VANTAGGI

SFIDA

Lana, con la sua posizione centrale, è facilmente raggiungibile e ha una molteplicità di aziende

Traffico sostenuto e di transito

Lana, paese con le caratteristiche di una piccola cittadina, con un'atmosfera rurale e una buona qualità di vita

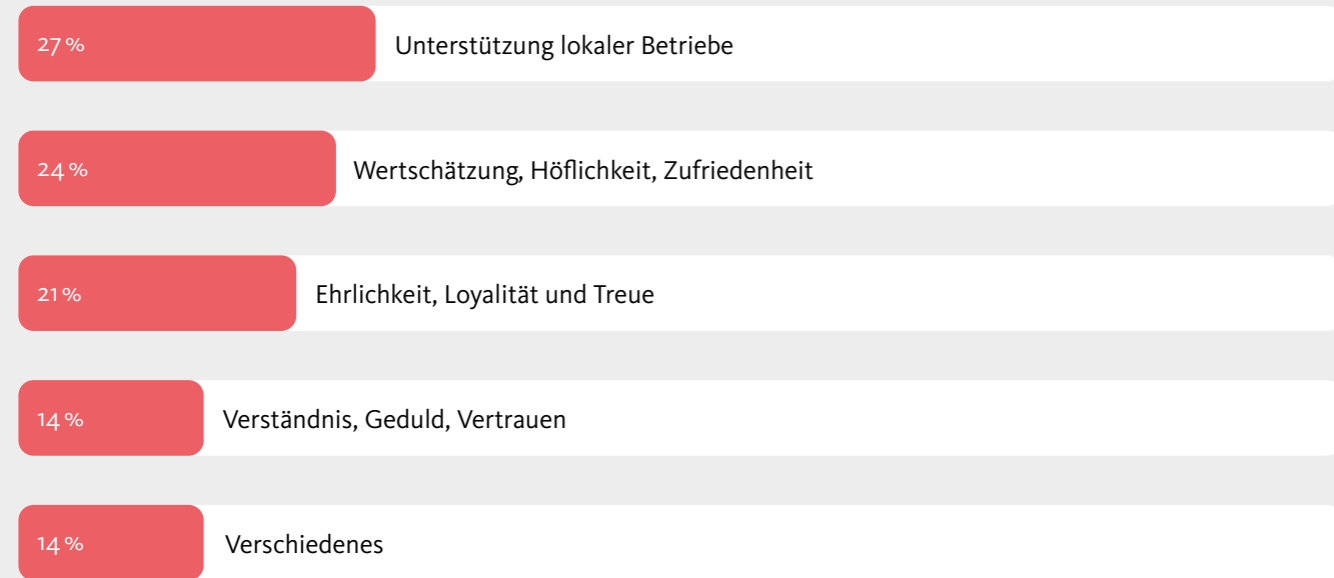
Costi elevati a causa della grande richiesta, limitata disponibilità di terreni.

Lana ha una posizione ideale, tra Bolzano e Merano e offre molte possibilità per fare shopping.

„Città dormitorio“ molti ci abitano/dormono solamente, zero integrazione nella vita di paese, nessun riferimento nel paese a causa di un parziale anonimato.

WERTSCHÄTZUNG /APPREZZAMENTO

DAS ERGEBNIS AUF DIE FRAGE, WAS SICH LANAS BETRIEBE VON IHREN KUNDEN WÜNSCHEN:



DANKE, DEN BETRIEBEN FÜR DIE FINANZIELLE UNTERSTÜTZUNG.

DANKE, DER FREIWILLIGEN FEUERWEHR VON LANA für die organisatorische Unterstützung bei der Verteilung der Masken.



#LANATRÄGTMASKE

ZUSAMMENHALT /COESIONE

PLÖTZLICH ONLINE, ZUSAMMEN UND STARK!

Knapp 80% der Betriebe gaben bei der Umfrage an, bereits mit anderen Betrieben zusammenzuarbeiten.

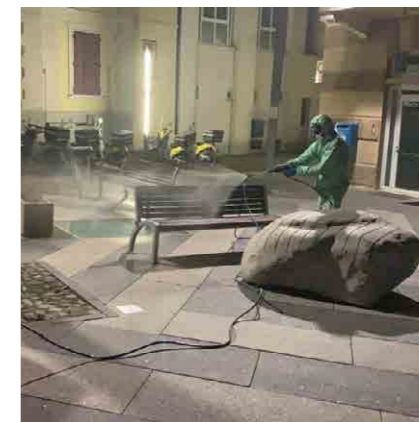
Wie sich die Konsumenten nach dem Lockdown verhalten werden, ist natürlich noch nicht klar. Sicher ist, dass in der Zeit des Lockdowns Ideen und Entwicklungen in den Betrieben entstanden sind, die es ohne die Pandemie nicht gegeben hätte.

Unsere Betriebe haben Flexibilität und Kreativität bewiesen und sich schnell an die Bedürfnisse der Kunden angepasst.

Nur wenn gemeinsames Interesse vorhanden ist, dann kann auch etwas Erfolgreiches entstehen.

In den vergangenen Monaten sind großartige Aktionen und Zusammenarbeiten entstanden, welche uns allen in dieser schwierigen Zeit den Alltag erleichtert und bereichert haben.

DANKE LANA!



Bürgermeister Harald Stauder, Klaus Saage von der Firma Progress sowie Vize-Kommandant Günther Husnelder von der Freiwilligen Feuerwehr Lana bei der Verteilung der chirurgischen Masken an alle Lananer Haushalte.



CO2-REDUZIERUNG

Durch die Zusammenarbeit mit und den Kauf bei lokalen Unternehmen reduziert sich Dein CO₂-Ausstoß.

POSTI DI LAVORO

Sostenendo le aziende locali, si creano e si assicurano posti di lavoro locali (vedi pag. 6).

INFRASTRUKTUR

Lokale Unternehmen zahlen Steuern/Abgaben an die Gemeinde, welche indirekt durch den Bau und die Pflege von Straßen, Parks und anderen Infrastrukturen dem Bürger zugutekommen.

FORZA DI ACQUISTO

Le aziende locali di solito lavorano insieme ad altre aziende locali. Esempi: marketing, studi legali tributari, artigianato, ecc.

SOZIAL

Lokale Unternehmen unterstützen Vereine aus dem Ort um ein 5-faches Mal öfter als externe Unternehmen.

DANKE / GRAZIE

FÜR DIE TEILNAHME AN DER UMFRAGE
PER LA PARTECIPAZIONE ALL'INDAGINE

ALPEN, ALPINFITNESS WALDCAMPING, ALPIPONT,
APOTHEKE MARIAHILF, APOTHEKE PEER,
APPARTHOTEL IM TIEFENBRUNN, ARTEEMIS,
AUSSERPFEFFERLEHEN, AUTO GENETTI, AUTO GRUBER,
BACCHUS, BAUMEISTER BERNARD PATRICK, BAURSCHAFER,
BEIKIRCHER GRÜNLAND, BERMARTEC, BETONMAX,
BIOKISTL SÜDTIROL, BIO-STANDL FAM. HILLEBRAND,
BLUMEN FREI KARIN, BRÄND.FRESH, BRANDISKELLER,
BREITENBERGER ROMAN, BUCHLADEN LANA,
CAFÈ AM KULTURHAUS, CHAPLIN, DEVELEY ITALIA,
DRECHSLEREI WINDEGGER, ECORECYCLING,
ELEKTRO - SERVICE LANA, ELEKTRO HILLEBRAND,
FEINES, FISCHZUCHT KREBSBACH, FLORALE WERKSTATT,
FLYING KIDSWEAR, FUSAGO DI AGOSTINO FUSCALDO,
GARAGE GP, GASTHAUS SESSELLIFT, GEMMASTORE,
GOURMET LADELE, GRUBER CHRISTIAN, GRUBERDRUCK,
GUFLER INNENAUSBAU, GÜNTHER AUDERKLAMM,
GUTES AUS ITALIEN, HA-ENERGY, HANNES VIEIDER,
HÄNNSL AM ORT, HEMDENMAX, HILLEBRAND ALFRED MARTIN,
HOFBRENNEREI REICHNEGGERHOF, HOFER MARKUS,

HOLZNER METZGEREI, HOTEL BRAUNSBERGERHOF,
HOTEL PFEISS, HOTEL WALDHOF, HR LEUCHTEN,
IMKEREI KAMMERHOF, IMPULS SPORT,
KAMINKEHRER GRÜNBERGER CHRISTIAN, KARL TELFSER,
KAROSSERIE KASERER PRISKA, KASERER HOLZBAU,
KFZ WERKSTATT NORBERT ZÖSCHG, KIRCHTALHOF,
KOFLER VIKTOR, KREUZWIESENHOF, LAIMER, LANADRINK,
LANER LINGERIE, LEITER GASTRO SERVICE, MAIR WALTER,
MARIONS HAARATELIER, MARTIN REISEN, MARTINI MARCO,
MATZOLL RICHARD, MAVÉ, MAYENBURG REISEN, MODE BÄRELE,
NATURE LIFESTYLE, NEEDLEFACTORY, NEW SECUR SERVICE,
OBST & GEMÜSE WERNER PICHLER, OG LANAFRUIT,
OPTIK VISION, PENSION VERENA, PERGJINI MARTIN,
PETER PAUL HOLZER, PFEFFERLECHNER, PIZZERIA ARQUIN,
PLUNGER, PRIMIGI STORE, PTJ COSMETICS, PUR SÜDTIROL,
RESTAURANT GUTSHOF, ROSENGOLD, RUNSTHOF,
SAPPLE, SARTORI, SCHMIDT BÄCKEREI,
SCHÖTZER STEFAN GARTENGESTALTUNG, SCHWARZ & PASSLER,
SCHWIENBACHER ERDBEWEGUNGEN,
SPENGLEREI HUSNELDER GÜNTHER, SPORT MODE GASSER,
TANNERHOF, TECNOSERVICE, TELMEKOM, TIRESMASTER,
TISCHLEREI JOSEF HALLER, TISCHLEREI KOFLER GEORG & THOMAS,
TISCHLEREI WEISS BERNHARD, TÖRGGELEHOF, TRIBUS LANZ,
TSCHELATTI, UNTERHOLZNER S. & D.,
VIGILIUS MOUNTAIN RESORT, WAALRAST, WEGA TECHNIK,
WEGLEITER ERWIN, WELTLADEN LANA, WOHNART, ZIMMEREI ZUECH,
ZIMMEREI, TISCHLEREI UND DACHDECKEREI SCHÖTZER ALEXANDER,